

be-connected

Berner Vernetzungsplattform für Innovation + Unternehmertum



Was ist be-connected?

- Berner Vernetzungsplattform für Innovation + Unternehmertum
- Digitale Darstellung des Berner Innovations-Ökosystems mit seinen zahlreichen Unterstützungsangeboten für Unternehmer*innen
 - KMU, Startups, Gründer*innen



Sinn + Zweck

- Berner Unternehmer*innen kennen vorhandene Unterstützungsangebote + direkte Ansprechpersonen
- Partner kennen Angebote + Ansprechpersonen anderer Partner im Ökosystem → bessere Vernetzung



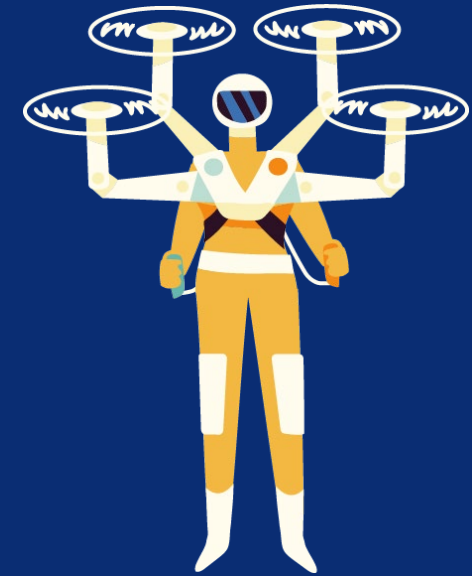
Ziel?

Suche nach passendem Unterstützungsangebot
+ zuständiger Ansprechperson **vereinfachen**

→ **Unternehmer*innen** noch gezielter + schneller **supporten**

Aktuelle Zahlen + Fakten

- 7 **Themengebiete**
 - Bildung, Forschung + Entwicklung
 - Geschäftsidee
 - Firmengründung
 - Infrastruktur + Räumlichkeiten
 - Finanzierung
 - Geschäftsentwicklung
 - Netzwerk
- Über 50 **Partner**
- Über 150 **Unterstützungsangebote**
 - Auf Deutsch, Französisch und Englisch



→ In nur **drei Klicks** zur direkten Ansprechperson!

Learnings

- Alles braucht länger **Zeit** als ursprünglich angenommen
- **Anfang** ist zentral: Extrarunden + strukturiertes Vorgehen lohnen sich
- Lancierung der Plattform ist erst der Start
→ **Kommunikationsaufwand** für Bekanntmachung nicht unterschätzen



Ausblick

- Relevanz + Bekanntheitsgrad der Plattform steigern
 - Weiterentwicklung der Plattform:
 - Regelmässige + aktuelle **Innovations-News** aus dem Ökosystem
 - Einfache **Job-Plattform** für Unternehmen + Partner aus dem Ökosystem
 - Optimierung der **User-Experience**





BILDUNG, FORSCHUNG + ENTWICKLUNG

← ZURÜCK

Bildung, Forschung + Entwicklung

Den Abschluss in der Tasche, eine spannende Geschäftsidee im Gepäck? Damit du erfolgreich startest, stellen wir dir hilfreiche Programme, Weiterbildungen sowie Forschungsergebnisse zur Verfügung.



Finde dein passendes Angebot.

Dir fehlt der Überblick und du kennst die passende Anlaufstelle für dein Anliegen nicht? Dann bist du bei uns genau richtig!

1. In welcher Phase befindet sich deine Firma?



2. Welches Thema interessiert dich?

Geschäftsidee

Netzwerk

Geschäftsentwicklung

Firmengründung

Finanzierung

Bildung, Forschung + Entwicklung

Infrastruktur + Räumlichkeiten

3. In welcher Sprache suchst du ein Angebot?

Englisch

Französisch

Deutsch

Euresearch - Förderung für Talente - MSCA

Du hast eine starke F&E-Abteilung und suchst einen Forscher, der die Aktivitäten deines Unternehmens ergänzt. Die Marie-Skłodowska-Curie-Massnahmen bieten genau das in Form eines Stipendiums.

MEHR ERFAHREN →

IGE - Weiterbildungen und Kurse

Du lernst dein Potential im Bereich Marken, Designs, Patente und Urheberrecht zu erkennen und eine Schutzrechtsstrategie zu verfolgen.

MEHR ERFAHREN →

Impact Hub Bern - Circular Economy Transition

Circular Economy Transition ist eine nationale Pionierinitiative, die als Ziel hat, den Übergang der Schweiz zu einer Kreislaufwirtschaft zu beschleunigen.

MEHR ERFAHREN →

EURESEARCH - FÖRDERUNG FÜR TALENTE - MSCA

Wusstest du, dass die Marie Skłodowska-Curie-Massnahmen (MSCA) Fördermöglichkeiten für Unternehmen bieten, die nach talentierten Forschern suchen? Euresearch zeigt dir, ob dein Unternehmen förderfähig ist und unterstützt dich dabei.

ECKDATEN

Kostenlos

KONTAKTPERSON

Lizanne Richle-van Oudtshoorn,
Euresearch Company Advisor Region Bern

lizanne.richle@euresearch.ch
+41 31 848 30 94



ZUR WEBSEITE →

Senden

Von tim.born@be-advanced.ch

An lizanne.richle@euresearch.ch

Cc


Bcc

Betreff

Tim Born

Marketing + Communication Manager
tim.born@be-advanced.ch

be-advanced.ch | +41 31 335 62 62 | Spitalgasse 28, 3011 Bern
[LinkedIn](#) | [Startbox](#) | [Podcast](#) | [Stories](#) | [Events](#) | [Newsletter](#)



be-connected.ch

Du hast eine Idee oder bist Unternehmer*in + suchst Unterstützung?
Finde in 3 Klicks die richtige Kontaktperson im Kanton Bern!

Fragen?

tim.born@be-advanced.ch



3, 2, 1 – selbst Testen!



www.be-connected.ch